

Réhabilitation du Centre d'Entretien et d'Intervention de Comboire

23047

Maître d'Ouvrage:	DIR-CE	Fabrice VIDAL	T: 06.64.17.52.76	fabrice.vidal@developpement-durable.gouv.fr
MOA délégué	DDT	Alexandre PARISOT	T: 06.33.59.02.42	alexandre.parisot@isere.gouv.fr
Maître d'Ouvrage:	Chef de CEI	Didier ARGOUD	T: 06.81.33.87.40	didier.argoud@developpement-durable.gouv.fr
Architecte / OPC:	Groupe Eole Architectes	Nathalie VOISINE	T: 04.76.44.67.35	info@groupe-eole.com
Economiste :	ANM	Nicolas MONTEILLER	T: 07.83.33.29.72	n.monteiller@anm-ing.fr
BET Structure :	SORAETEC	Alain BASTIDE	T: 06.09.69.05.50	soraetec@soraetec.com
BET Electricité :	TEB	Loïc REMY	T: 07.60.60.70.21	lr@teb-betfluides.fr
BET Fluides :	TEB	Joël RIVAIL	T: 06.30.37.15.02	jri@teb-betfluides.fr
Acousticien	ECHOLOGOS	Bastien FRANCONY	T: 07.69.15.85.17	bastien.francony@echologos.com
Bureau de contrôles :	ALPES CONTROLES	Yannick GRAU	T: 06.31.69.58.66	y.grau@alpes-controles.fr
CSPS :	PMM CONSEIL	Bruno DUMONTET	T:	bruno.dumontet@pmmconseil.com



DCE

SOL

Prestations des Sols

V.1

24/04/2025




Indice b

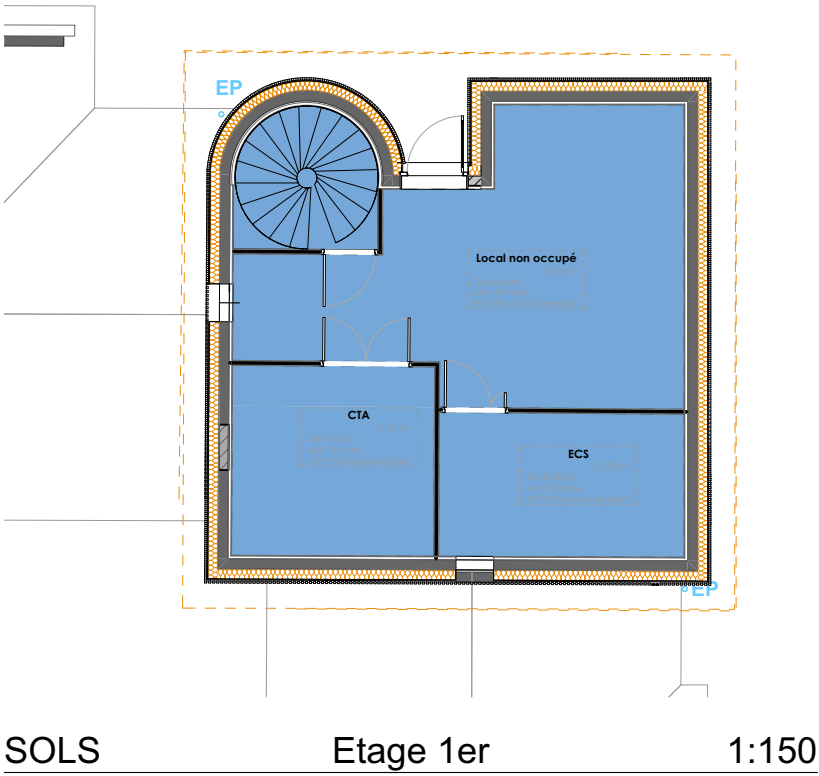
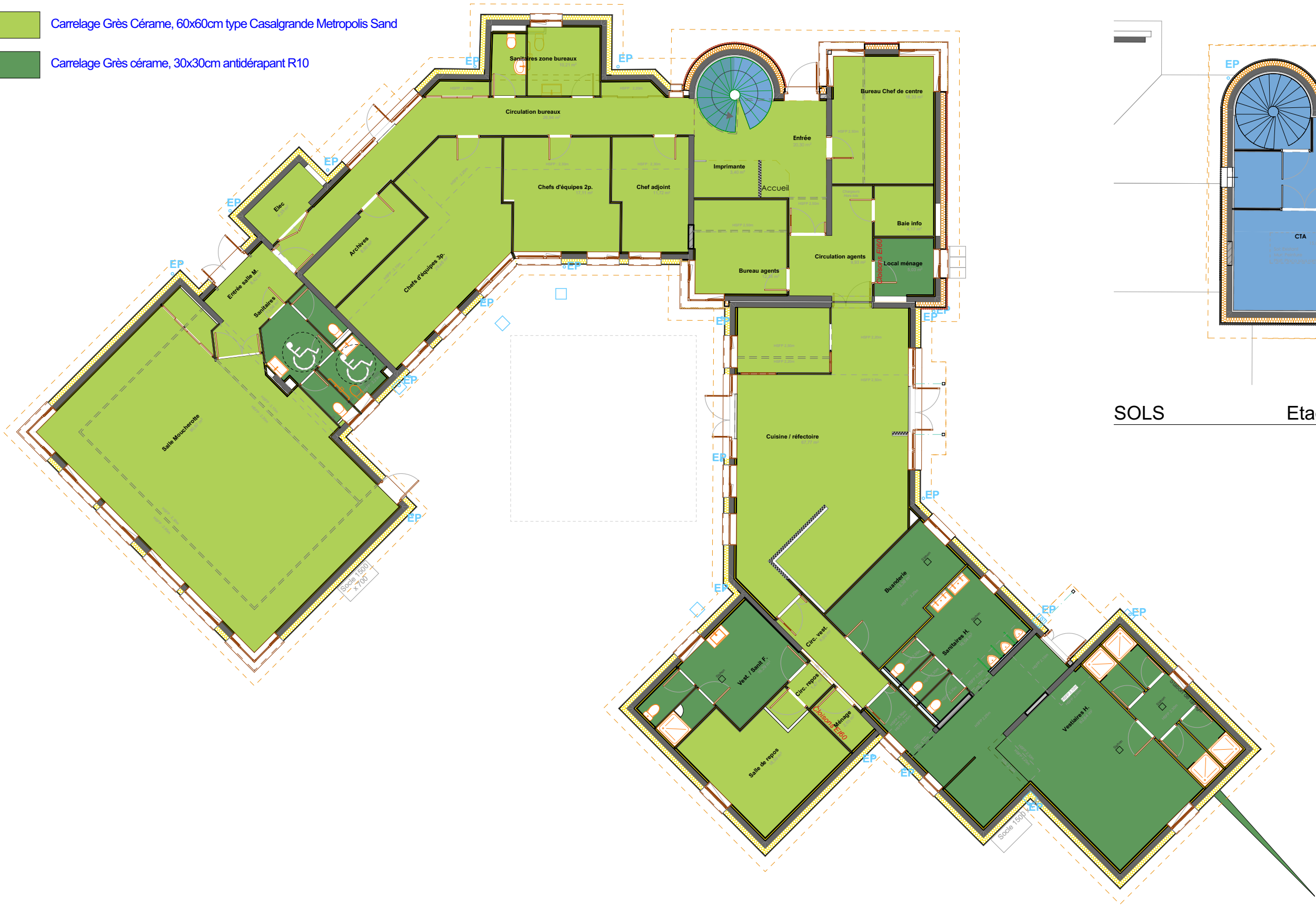
Ech.

Ind	Mises à jour	Date
a	Première émission des plans DCE	01/04/2025
b	Modification des menuiseries ME005 et ME101 : pose en applique et menuiseries filantes l'une au-dessus de l'autre	24/04/2025

* Plan dessiné par Chloé BOUILLET & Validé par Nathalie VOISINE

Version 1 Indice b du 24/04/2025

-  Sol souple existant non modifié
-  Carrelage Grès Cérame, 60x60cm type Casalgrande Metropolis Sand
-  Carrelage Grès cérame, 30x30cm antidérapant R10



SOLS

Rez-de-chaussée

1:150